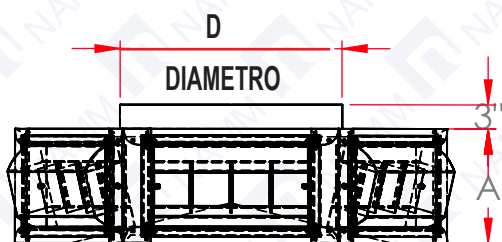


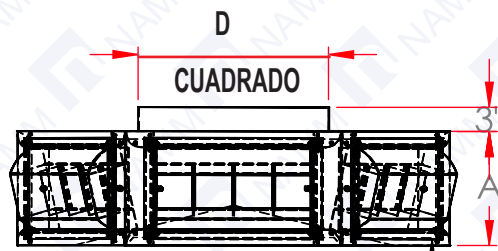
MODELO TDAVI-6 con RTAA TERMINALES DE DESCARGA ALTA VELOCIDAD INDUSTRIAL 6 VIAS DE DISTRIBUCION

- Especialmente diseñadas para ser aplicadas en la distribución de aire acondicionado en naves industriales y/o centros comerciales.
- Se conectan directamente a los ramales de salida de los ductos de alta velocidad y están diseñados para quedar suspendidos cerca de las columnas del edificio.
- Su instalación a gran altura, y cerca de las columnas minimizan la interferencia con los montacargas y otros equipos de manejo de material.
- Son fácilmente removibles para permitir los movimientos ocasionales de equipo pesado.
- Se fabrican de lámina Galvanneal de grueso calibre con rejillas de tambor de alto alcance RTAA, cuya dirección vertical u horizontal y el tiro pueden ser ajustados por medio del movimiento giratorio del tambor y de sus aletas pivoteadas.

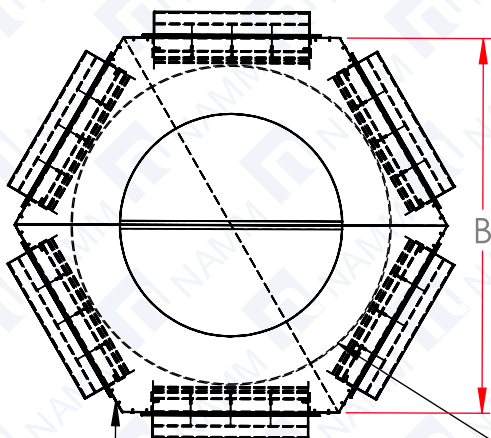
Detalles Dimensionales



VISTA LATERAL



1/2" DE MATERIAL AISLANTE



VISTA de ARRIBA

"GORRO CHINO" QUE DESVIA EL AIRE HACIA LAS REJILLAS PARA UN MAYOR RENDIMIENTO

1/2" DE MATERIAL AISLANTE



Por reingeniería
**¡ MISMO DISEÑO
MEJORES PRECIOS !**

CONSTRUCCION:

Las terminales de descarga TDAVI-6 están construídas de lámina Galvanneal calibre 20, con rejillas de tambor de alto alcance RTAA.

El interior del gabinete va cubierto de material aislante y acústico debidamente tratado para evitar su erosión. Cuenta con **GORRO CHINO** que desvía el aire hacia los difusores para un mayor rendimiento

ACABADO:

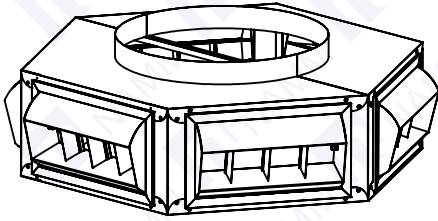
En pintura electroestática, esmalte acrílico de secado al horno, color Blanco Dover.



TERMINALES DE DESCARGA ALTA VELOCIDAD INDUSTRIAL

MODELO TDAVI-6 con RTAA

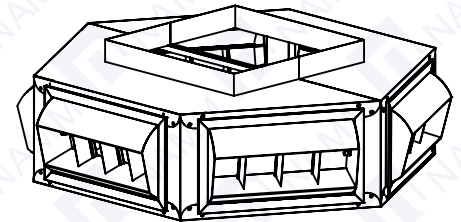
DIMENSIONES Y COMPORTAMIENTO NOMINAL



**TDAVI-6CR
con RTAA**

MODELO	DIAMETRO CUELLO	A ALTURA CAJA	B ANCHO CAJA	TAMAÑO DE REJILLA	PCM NOMINAL	TONS. DE REF.	TIRO Para Vel. 150, 100 y 50 ppm	N.C. Criterio de Ruido	Presión de veloc. pulg.s. de H ₂ O	Presión TOTAL pulg.s. de H ₂ O a cero deflexión
TDAVI-6CR 17.5	28"	12"	47"	20"X 8"	7,000	17.5	32-42-57	39	0.0623	0.426
TDAVI-6CR 20	28"	14.5"	47"	20"X 10"	8,000	20	32-46-65	41	0.0504	0.28
TDAVI-6CR 22.5	28"	16"	47"	20"X 12"	9,000	22.5	40-51-68	36	0.04	0.217
TDAVI-6CR 25	28"	16"	47"	20"X 12"	10,000	25	42-53-72	38	0.0504	0.26
TDAVI-6CR 30	32"	16"	64"	30"X 12"	12,000	30	45-56-77	36	0.0399	0.206
TDAVI-6CR 40	40"	16"	74.5"	36"X 12"	16,000	40	50-62-86	37	0.0305	0.16
TDAVI-6CR 50	40"	19"	74.5"	36"X 15"	20,000	50	73-89-127	38	0.0504	0.22
TDAVI-6CR 57.5	46"	19"	81.5"	40"X 15"	23,000	57.5	75-91-129	39	0.0504	0.22
TDAVI-6CR 67.5	48"	19"	99"	50"X 15"	27,000	67.5	77-95-134	40	0.05	0.20

MODELO	CUELLO Cuadrado	A ALTURA CAJA	B ANCHO CAJA	TAMAÑO DE REJILLA	PCM NOMINAL	TONS. DE REF.	TIRO Para Vel. 150, 100 y 50 ppm	N.C. Criterio de Ruido	Presión de veloc. pulg.s. de H ₂ O	Presión TOTAL pulg.s. de H ₂ O a cero deflexión
TDAVI-6CC 17.5	24"	12"	47"	20"X 8"	7,000	17.5	32-42-57	39	0.0623	0.426
TDAVI-6CC 20	24"	14.5"	47"	20"X 10"	8,000	20	32-46-65	41	0.0504	0.28
TDAVI-6CC 22.5	24"	16"	47"	20"X 12"	9,000	22.5	40-51-68	36	0.04	0.217
TDAVI-6CC 25	24"	16"	47"	20"X 12"	10,000	25	42-53-72	38	0.0504	0.26
TDAVI-6CC 30	32"	16"	64"	30"X 12"	12,000	30	45-56-77	36	0.0399	0.206
TDAVI-6CC 40	36"	16"	74.5"	36"X 12"	16,000	40	50-62-86	37	0.0305	0.16
TDAVI-6CC 50	36"	19"	74.5"	36"X 15"	20,000	50	73-89-127	38	0.0504	0.22
TDAVI-6CC 57.5	40"	19"	81.5"	40"X 15"	23,000	57.5	75-91-129	39	0.0504	0.22
TDAVI-6CC 67.5	44"	19"	99"	50"X 15"	27,000	67.5	77-95-134	40	0.05	0.20



**TDAVI-6CC
con RTAA**

NOTAS: Los tiros están basados sobre velocidades terminales (Vt) de 150, 100 y 50 Pies/Min.(ppm) bajo condiciones isotérmicas y cero deflexión.



NAMM

grupo namm, s.a. de c.v

mtly,ni (81) 1292 4019

cdmx (55) 5264 2606

www.namm.com.mx



Marca registrada y **modelo protegido por varias patentes y diseños industriales**. Prohibido la reproducción parcial o total, copia, comercialización o cualquier actividad no autorizada de este modelo y/o contenido de la ficha técnica.

